

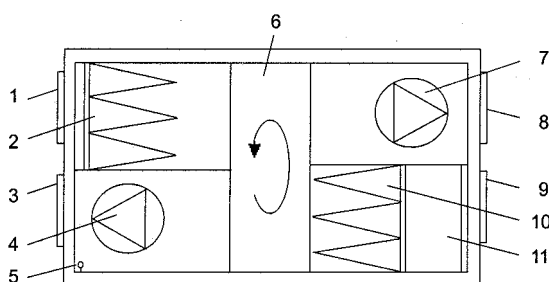
LTR 6 XL EC DK

LTR 6 XL EC er et komplet ventilationsaggregat med varmegenvinding beregnet for større boliger og andre lokaler. Aggregatet behøver normalt ingen eftervarme.

Egenskaber

- ❑ Rotorveksler med høj årvirkningsgrad
- ❑ Mulighed for frikøling med 100% bypass
- ❑ Balanceret ventilation
- ❑ Luftmængde 200 – 1360 m³/h
- ❑ Lavt energiforbrug elektronisk styrede motorer
- ❑ Fleksibel placering, kræver ingen kondensafløb
- ❑ Servicevenlig, heldækkende inspektionslåge
- ❑ Lavt støjniveau, 50mm isolering
- ❑ Filterklasse F5 eller F7
- ❑ Styres fra eksternt betjeningspanel, IHC eller anden bygningsautomatik

Beskrivelse



- | | |
|--------------------------|--------------------------|
| 1 Friskluftkanal | 7 Indblæsningsventilator |
| 2 F5 / F7 filter | 8 Indblæsningskanal |
| 3 Afkastkanal | 9 Udsugningskanal |
| 4 Udsugningsventilator | 10 F5 / F7 filter |
| 5 Kondensafløb | 11 El-boks |
| 6 Roterende varmeveksler | |

Aggregatet er opbygget af dobbelte galvaniserede stålplader med mellemliggende 50mm varme og lydisolierende mineraluld.

Kanaltilslutninger har muffemål for tilslutning til kanal med nippel forsynet med gummitætning.

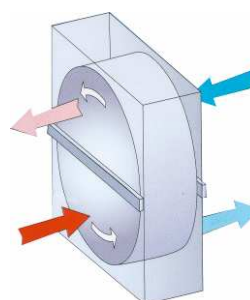
Indblæsning- og udsugningsventilatorer er med EC motorer der har indbygget styring. Ventilatorerne kan hastighedsreguleres i 4 indstillige trin

Ventilatorerne er monteret med EI-stik for enkel udtagning ved rengøring og service.



Aggregatet er standard forsynet med F5 posefilter for indblæsning og udsugning. F7 filter kan leveres som tilbehør.

Varveksler



- Høj årvirkningsgrad
- Auto. 100% by-pass
- Ingen praktisk problem med kondens og tilisning
- Fugtstabiliserende
- Sikrer stabilt og komfortabelt indeklima

Varveksleren består af en cylinderformet varmeoptagende aluminiumsrotor med laminare kanaler som luften strømmer igennem.

Veksleren er opdelt i to halvdele, hvor udeluften passerer gennem den ene halvdel, og udsugningsluften i modstrøm gennem den anden halvdel.

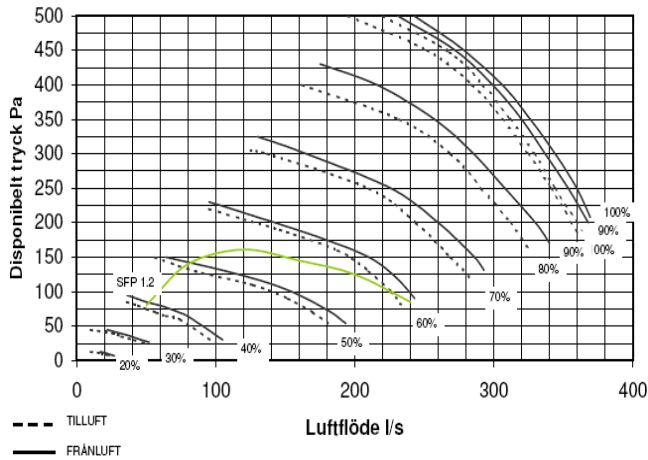
Under drift drejer rotoren langsomt rundt og overfører varmen fra den udsugede brugte luft til den indblæste friskluft.

Rotoren drives af en motor med drivrem, rotor og motor er monteret i en kassette forsynet med EI-stik for enkel udtagning ved rengøring/service.

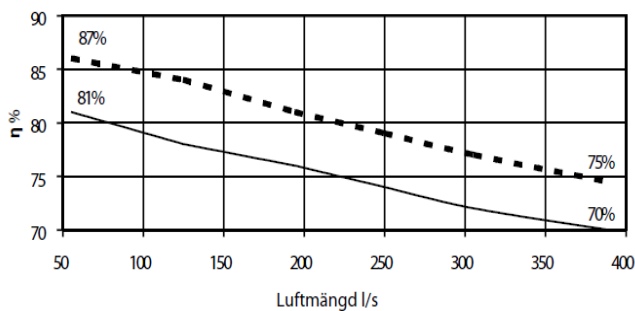
Styringen regulerer rotoren automatisk on/off i forhold til udetemperaturen, justerbar i området 10-20° ønskes frikøling, (by-pass) kan funktionen manuelt overstyres og der er digital indgang for kølegenvinding

For at undgå tilsmudsning i perioder uden varmebehov er styringen forsynet med en renblæsningsfunktion.

Kapacitetsdiagram



Temperaturvirkningsgrad



Specifikationer

El-tilslutning:	1 x 230V 50Hz
Mærkeeffekt ventilator:	2 x 510W
Mærkeeffekt VVX	8W

Specifikt elforbrug for begge ventilatorer og styring

Luftmængde 125 l/s v/100 Pa	SFP 1.0
Luftmængde 200 l/s v/125 Pa	SFP 1.2
Luftmængde 250 l/s v/250 Pa	SFP 2.0
Luftmængde 360 l/s v/250 Pa	SFP 2.1

Lyddata

Lydniveau til omgivelser i rum hvor aggregatet installeres, lydabsorptionsareal 10 m²

Ventilatorhastighed

Trin 1 = 40%	28 db (A)
Trin 2 = 60%	36 db (A)
Trin 3 = 80%	42 db (A)
Trin 4 = 100%	47 db (A)

Automatik

LTR 6 XL EC har indbygget elektronisk styring for luftmængderegulering, temperaturstyret regulering af varmegenvinding med renblæsningsfunktion og tids-baseret filtervagt med lysindikering.

ECC betjeningspanel

Brugervenligt panel der som standard medleveres LTR 6 EC indeholder hastighedsindstilling med lysindikering, omskifter for friskøling og alarmlampe

Der medfølger 20 mtr. Ledning med stik for tilslutning til aggr.



På styreprintet er der mulighed for trinløs forindstilling af de 4 hastighedstrin, justering af difference mellem indblæsning / udsugning og indstill. af VVX temperatur

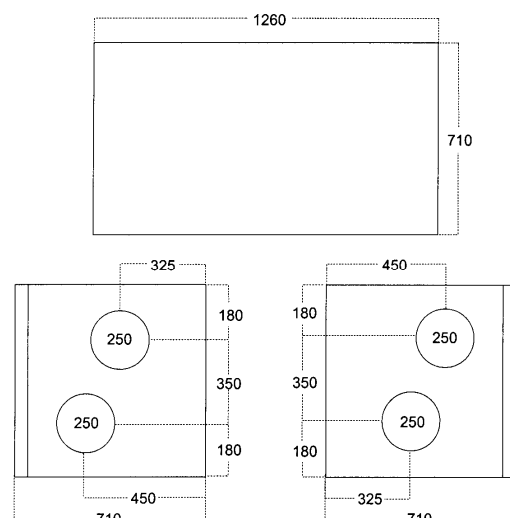
Styringen er forsynet med en overtryksfunktion der i 15 min. Forcerer indblæsningen og reducerer udsugningen funktionen aktiveres med en særskilt kontakt.

For styring fra eksternt ur, IHC eller anden automatik er der digitale indgange for stop af anlæg, hastighedsregulering, kølegenvinding og overtryksfunktion.

Eksterne styresignaler opdateres til betjeningspanel og kan overstyres herfra.

Styreprintet er forsynet med en alarmindgang der ved aktivering stopper aggregatet og udsender alarmsignal

Dimensioner



Vægt 136 kg